

CLASE MAMMALIA

Phylum Chordata
Subphylum Vertebrata

LOS MAMÍFEROS

MONOTREMAS — Ornitorrinco

MARSUPIALES — Canguro

PLACENTARIOS — Los órdenes que se citan a continuación:

DESDENTADOS — Oso hormiguero

INSECTÍVOROS — Topo

QUIRÓPTEROS — Murciélago

ROEDORES — Conejo

CARNÍVOROS { *Cánidos* — Perro
Fieras — León
Ursidas — Oso
Mustélidos — Marta

PINNÍPEDOS — Foca

SIRÉNIDOS — Odongo

CETÁCEOS { *Odontocetos* — Delfín
Mistacocetos — Ballena

UNGULADOS { *Artiodáctilos* { Paquidermos — Cerdo, hipopótamo
Rumiantes — Ovejas, bueyes, ciervos, jirafas, camellos
Perisodáctilos { Caballo
Tapir
Rinoceronte

PROBOSCÍDEOS — Elefante

PRIMATES { *Lemures* — Aye-aye
Simios { *Platirrinos* — Tití
Catirrinos { Cinomorfos: Monos
Antropomorfos:
Orangután
Chimpancé
Gorila
Hombre

Clasificación de los mamíferos

Los mamíferos se dividen en tres grandes grupos:

Prototerios: **Monotremas** mamíferos ovíparos, como el ornitorrinco.

Metaterios: **Marsupiales** mamíferos marsupiales, como el canguro.

Euterios: **Placentarios** mamíferos vivíparos verdaderos, como el ratón.



GRUPOS DE TRANSICIÓN

Parece un mamífero y los naturalistas lo clasifican como tal, pero no se reproduce en forma placentaria, gracias a un parto del que nace un ser vivo e independiente, sino que el ornitorrinco pone huevos como si fuese un ave.

Entonces, ¿son mamíferos que no maman? En cierto modo no, porque apenas nace el pequeño, al romper el cascarón, se pone a mamar, pero no de un pezón, sino de la leche que brota a modo de sudor de todo el cuerpo de la madre y que se escurre por los pelos. Son mamíferos que maman pero sin poder chupar porque no poseen labios, sino un pico muy parecido al de un pato.



Los Monotremas

Incluye las especies actuales de mamíferos más primitivas que retienen diversas características reptilianas, como la reproducción ovípara (son los únicos mamíferos que ponen huevos), y la presencia de cloaca, orificio donde confluyen los tractos digestivo, urinario y reproductor; su nombre hace referencia a esta característica y significa "un solo orificio"



Los marsupiales

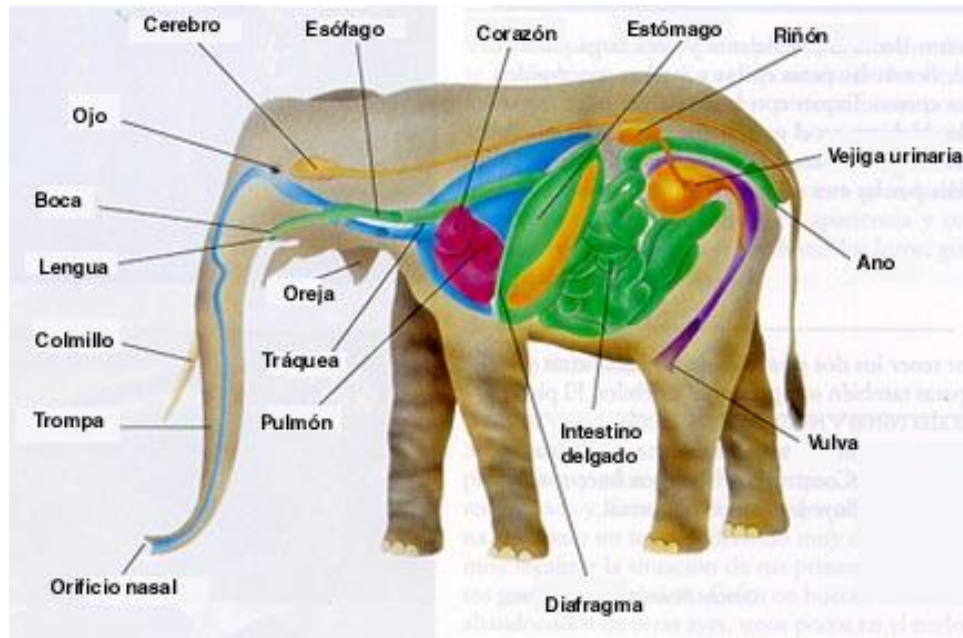
Se caracterizan por un corto desarrollo en el útero materno y completar gran parte del crecimiento agarrados a las glándulas mamarias del interior de la bolsa marsupial o marsupio.

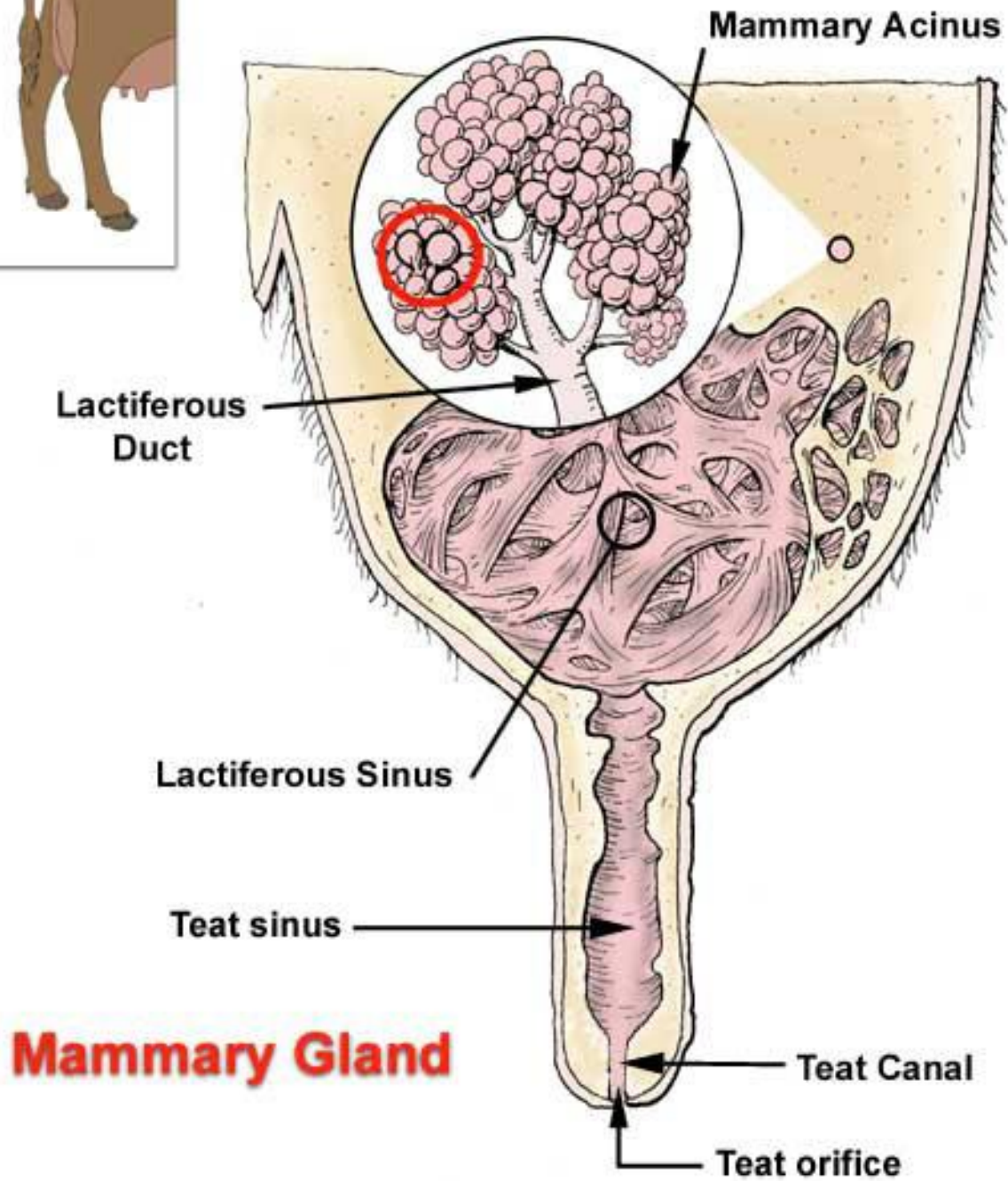


- Son de sangre caliente , o lo que es lo mismo, su temperatura es constante.
- Las madres están provistas de **glándulas mamarias** que suministran leche a sus crías.
- La boca está rodeada de labios para poder mamar las crías.
- Presentan abundantes glándulas (sebáceas, sudoríparas y olorosas) y, generalmente, abundante pelo que mudan periódicamente.



- Tienen dientes para masticar los alimentos.
- Tienen respiración pulmonar.
- La circulación es doble (pulmonar y general).
- Reproducción sexual, la mayoría son vivíparos: El embrión se desarrolla dentro de la madre y se nutre a sus expensas a través de la placenta.





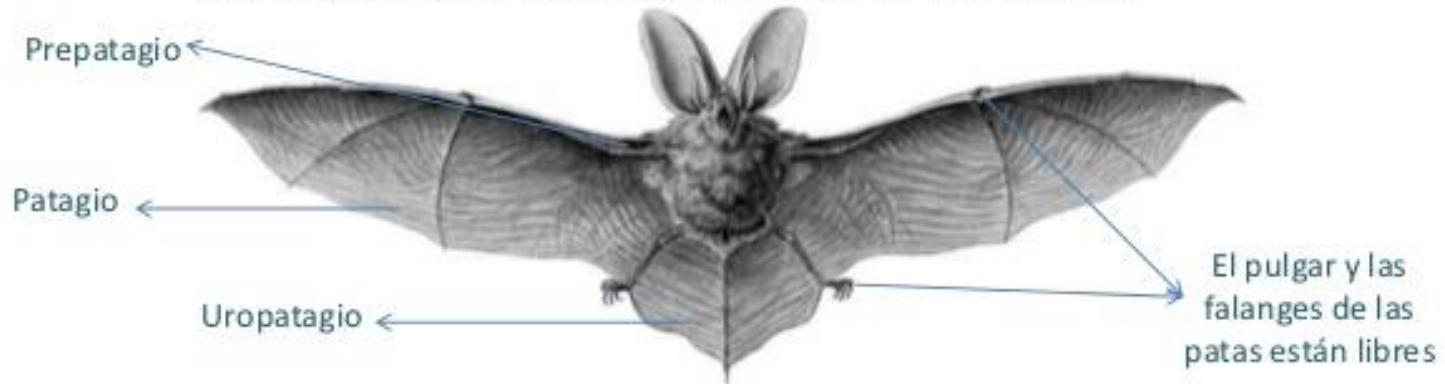
Mammary Gland



ORDEN Chiroptera

Orden más numeroso: 925 sps.

- Únicos mamíferos adaptados al vuelo.
- Glándulas mamarias axilares.
- Falanges muy largas unidas por una membrana (llamada patagio); patas unidas, pasando por la cola (uropatagio) y hombros unidos a la primera falange (prepatagio):



SUBORDEN Megachiroptera

Familia: Pteropodidae

"Zorro volador"

- No ecolocalizan.
- Diurnos.
- Frugívoros.
- Arborícolas.
- Con las dimensiones más grandes.
- De Asia, África y Australia



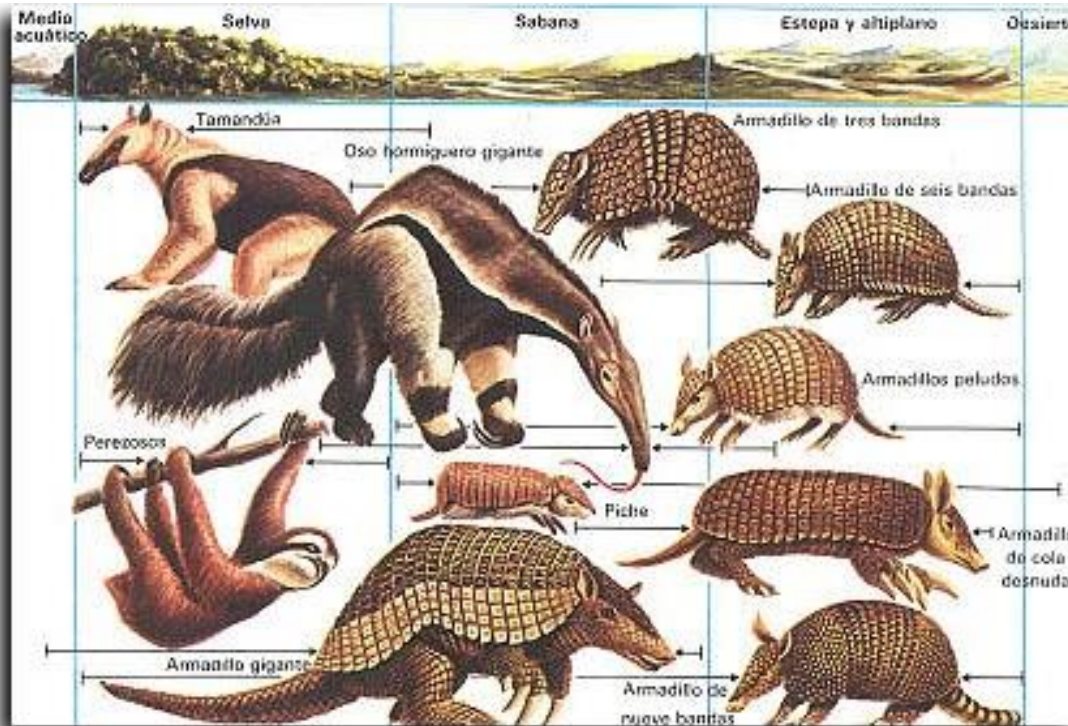
TUBULIDENTADOS

- Este mamífero excavador y comedor de hormigas recibe también el nombre de cerdo hormiguero. El oricteropo se encuentra en gran parte de África, desde el sur de Egipto en el norte, hasta el cabo de Buena Esperanza en el sur. Es un animal principalmente nocturno que vive en madrigueras y que se alimenta de hormigas y termitas, aunque también, ocasionalmente, de insectos, algunos roedores y pepinos silvestres.



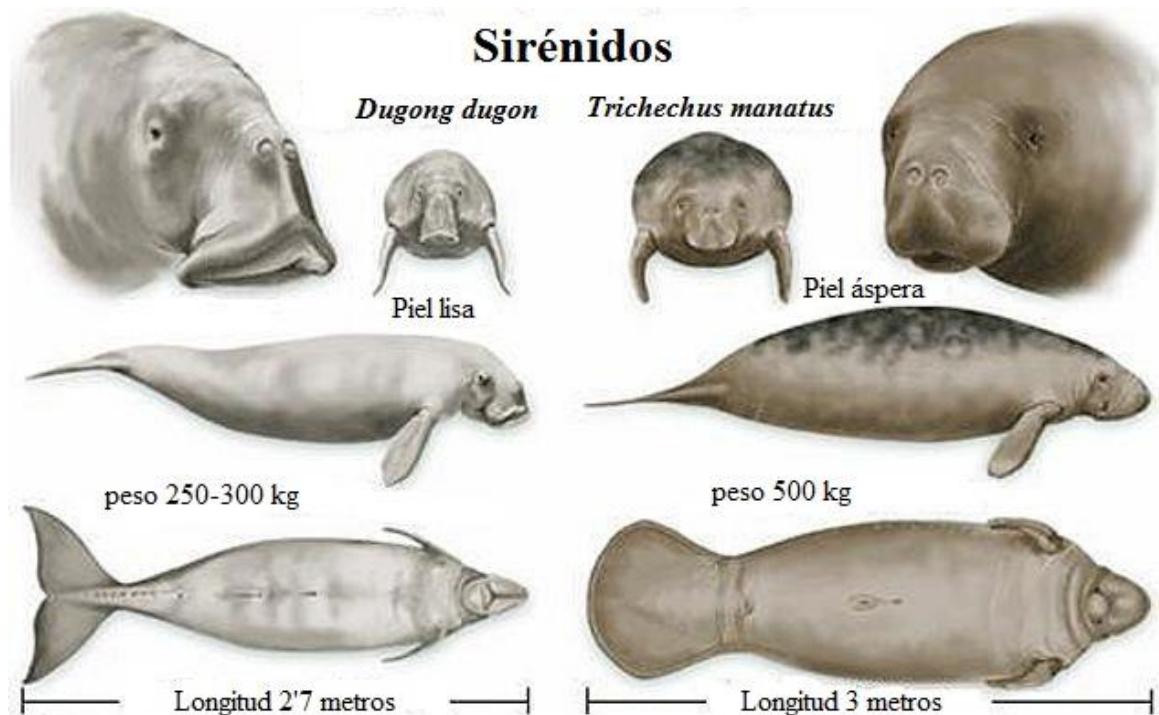
XENARTHRA

- Existen tres tipos morfológicos básicos; los hormigueros, de cuerpo alargado y hocico muy prolongado, pelaje denso y costumbres terrestres o arborícolas; los perezosos, de cuerpo compacto, hocico corto, pelaje denso y arborícolas; y los armadillos, con el cuerpo ancho y deprimido revestido dorsalmente con una coraza, con poco pelo y de hábitos terrestres. El nombre alude a que las articulaciones vertebrales a nivel lumbar son diferentes a las de cualquier otro mamífero.



SIRENIDOS

- Son los mamíferos acuáticos más primitivos, que han perdido las extremidades abdominales y las torácicas están transformadas en aletas, con una cola aplastada como una aleta caudal.
- Habitan en las bahías y estuarios de los grandes ríos. Se alimentan de plantas acuáticas, desplazándose muy lentamente. Carecen de orejas. En general, se les clasifica en una sola familia: Dugóngidos.



LAGOMORFOS

- Tienen dos pares de dientes incisivos superiores, frente al único par existente en los roedores. Al igual que en los roedores, los incisivos son de crecimiento continuo, pero a diferencia de éstos, en los lagomorfos una capa de esmalte recubre ambas caras de los incisivos. El segundo par de incisivos, situados posteriormente a los tradicionales, son notablemente más pequeños. Desde un punto de vista estrictamente anatómico, el esqueleto óseo, así como sus vísceras y sus músculos, se asemejan a los de los artiodáctilos.



ROEDORES

- Tienen incisivos afilados que usan para roer la madera, perforar la comida y morder a los depredadores. Muchos se alimentan de semillas o plantas, aunque algunos tienen dietas más variadas. Algunas especies han sido consideradas históricamente como plagas, comiendo semillas almacenadas o esparciendo enfermedades. Muy pocos son los roedores que se han extendido como especies sinantrópicas o animales de compañía, pero son los que dan la imagen del grupo en general.



ARTIODACTILA

- Son un orden de mamíferos ungulados cuyas extremidades terminan en un número par de dedos de los cuales apoyan en el suelo por lo menos dos; los dedos más desarrollados son el tercero y el cuarto y, salvo los hipopotámidos, son los únicos que se apoyan en el suelo.



PERISODACTILOS

- Son mamíferos ungulados que se caracterizan por la posesión de extremidades con un número impar de dedos terminados en pezuñas, y con el dedo central, que sirve de apoyo, más desarrollado que los demás. Son herbívoros. En la actualidad sólo incluye a los caballos, asnos, cebras (suborden Hippomorpha), los tapires y los rinocerontes (suborden Ceratomorpha).



PINNIPEDOS

- Son de cuerpo alargado y husiforme, patas cortas con extremidades palmeadas en forma de aleta. Suelen ser gregarios, se alimentan de peces, moluscos y crustáceos. Están presentes en todos los mares, menos en el mar Caribe, donde abundaba una especie ya extinta: la foca monje del Caribe, la cual probablemente se extinguió a mediados del siglo XX. Se dividen en tres familias, los otáridos (osos, lobos y leones marinos), los fócidos (focas) y los odobénidos (morsas).



PRIMATES

- Orden de mamíferos placentarios al que pertenecen los humanos y sus parientes más cercanos. Los miembros de este grupo tienen cinco dedos (pentadactilia), un patrón dental común y una primitiva (no especializada) adaptación corporal.



PROBOSCIDEOS

- Contiene solo una familia viva en la actualidad denominada Elephantidae, la cual está representada por tres especies: el elefante africano de sabana, el elefante africano de bosque y el elefante asiático.

