

PECES

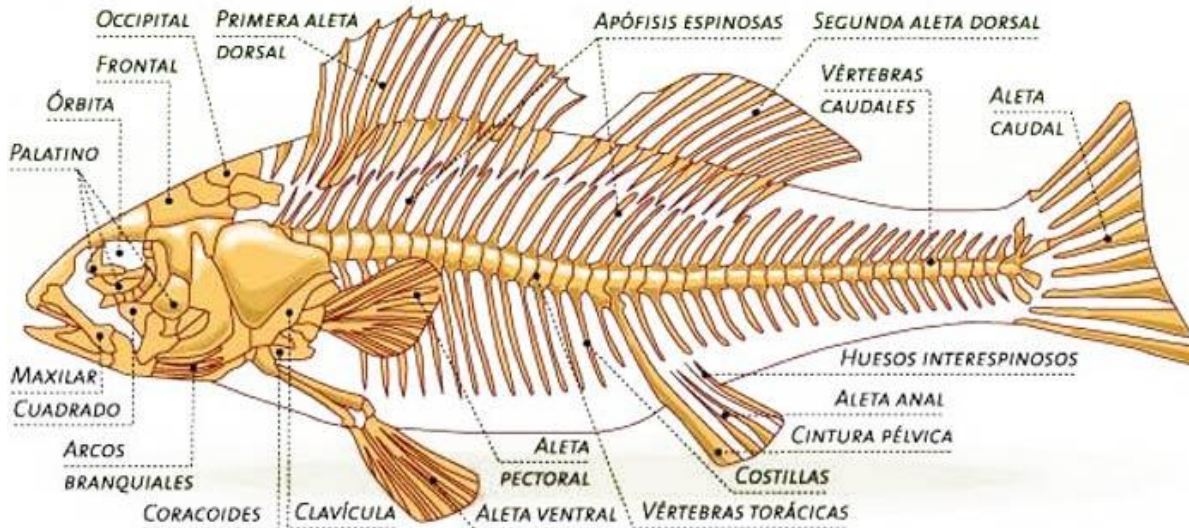
- Reino: Animalia
Subreino: Eumetazoa
Filo: Chordata
Subfilo: Vertebrata
- Superclase: Agnatha (sin mandíbula)
- Superclase: Gnathostomata (mandibulados)
- Clases: Chondrichthyes (PECES CARTILAGINOSOS)
por ejemplo el tiburón o raya
- Clase: Osteichthyes (PECES OSEOS), que abarca a
la mayoría de especies.

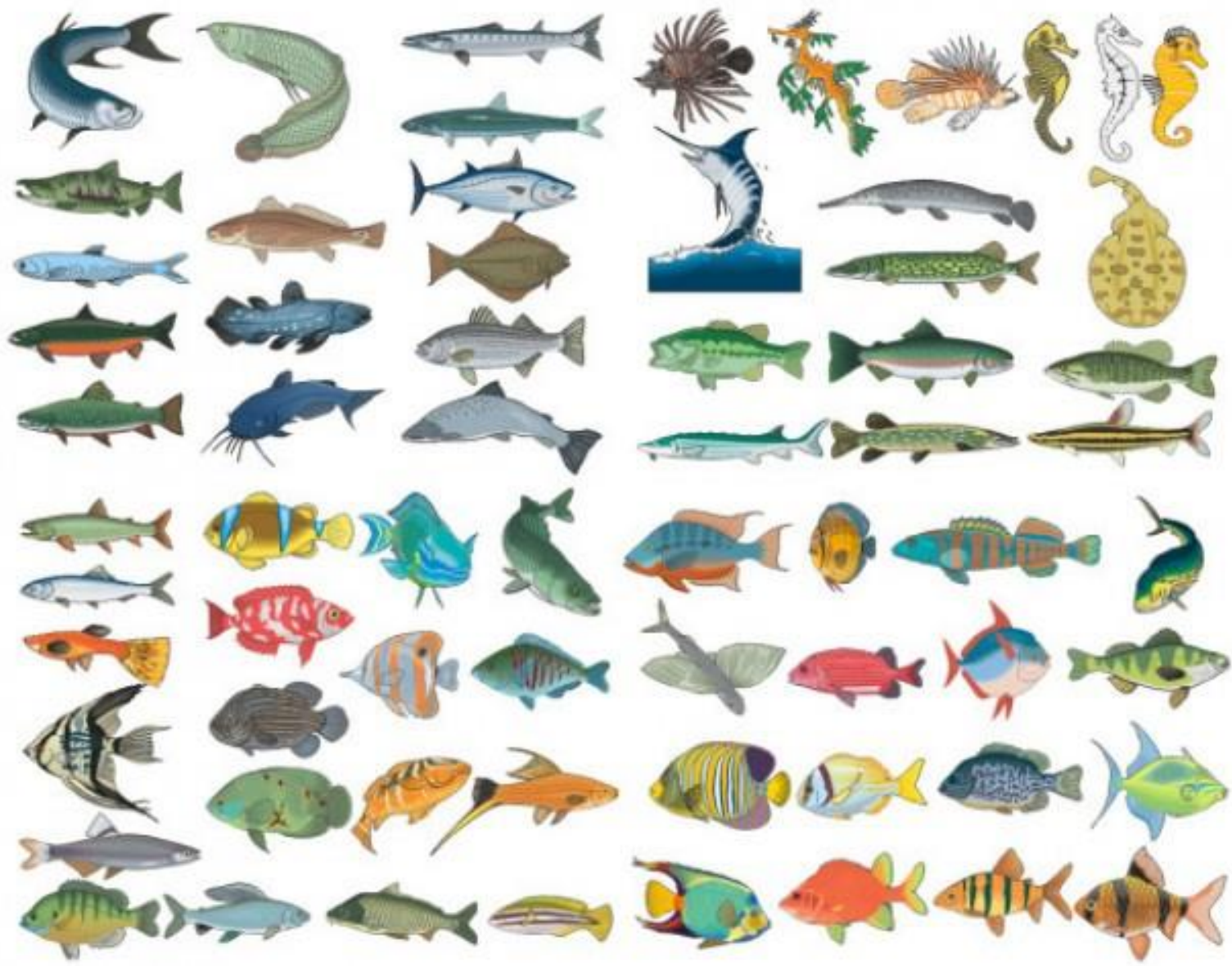
- La reproducción es variable en función del tipo de pez.
- ovovivíparos
- ovíparas
- vivíparos
- fecundación es interna y externa

CARACTERISTICAS

- Óseos y cartilaginosos (mas primitivos)
- Agua dulce y salada
- Tamaño variable
- Poseen escamas, no poseen parpados
- No pueden controlar su temperatura corporal

Esqueleto de un pez óseo





CARACTERISTICAS

- Cuerpos hidrodinámicos (aplanados lateralmente)
- Extremidades transformadas en aletas
- Órganos sexuales internos
- Vejiga natatoria
- Branquias

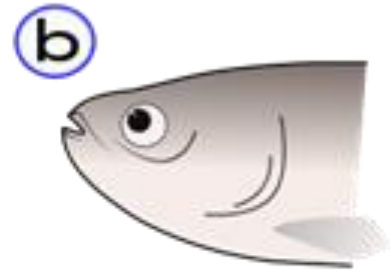
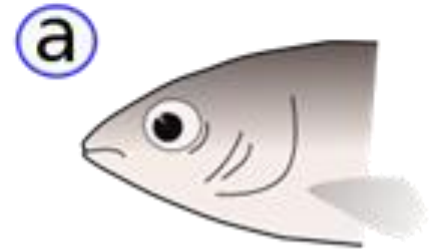


Posiciones de la boca en los peces:

(a) - Terminal,

(b) - Superior,

(c) - Subterminal, inferior



- *Carcharodon carcharias*: Tiburón blanco
- *Sphyrna mokarran*: Tiburón martillo gigante
- *Manta birostris*: Mantarraya o manta gigante

- *Poecilia reticulata*: Guppy
- *Peterophyllum scalare*: Pez ángel (agua dulce)
- *Xiphias gladius*: Pez espada