

ARTROPODOS

CARACTERISTICAS

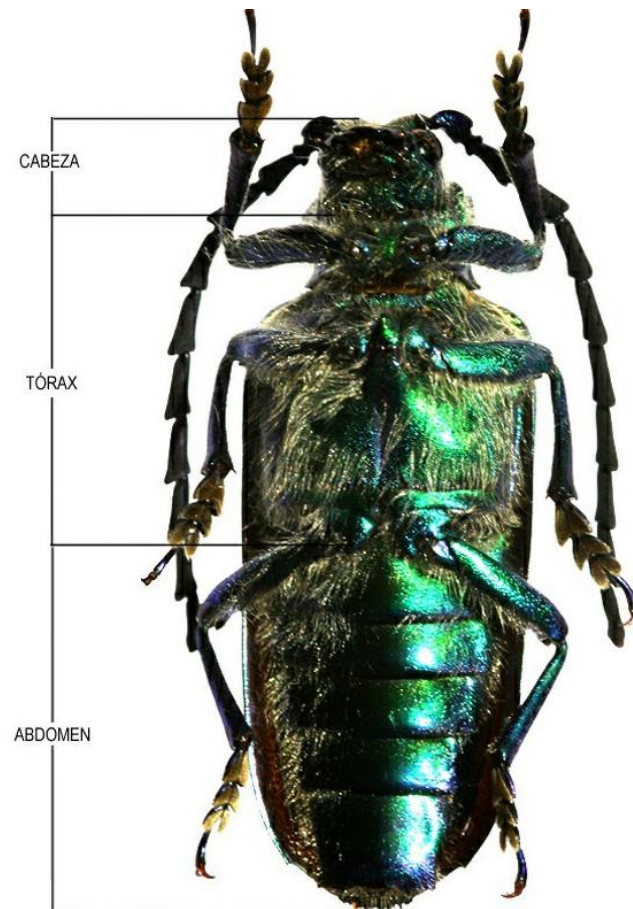
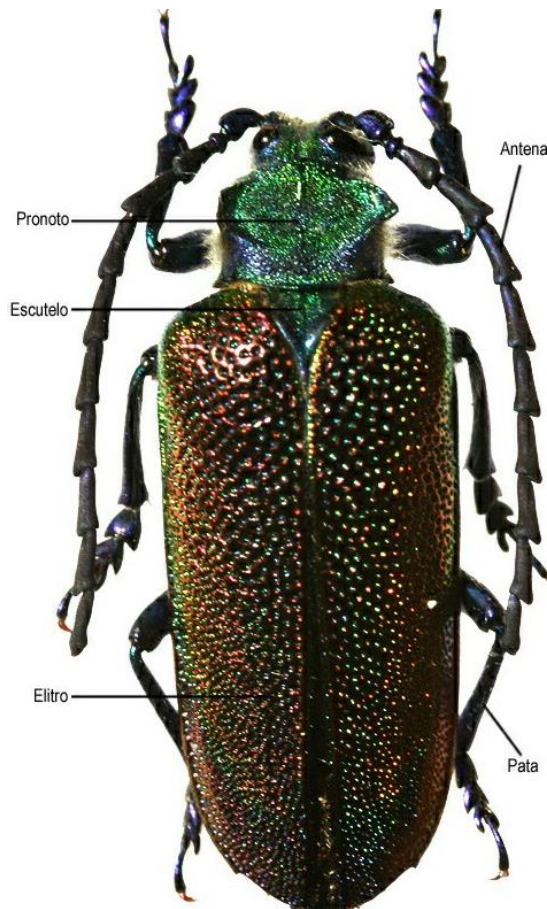
- Constituyen más del 90% del mundo animal y están clasificados en el phylum Artrópodo
- Poseen un dermosqueleto (un esqueleto en la parte exterior del cuerpo)
- Un cuerpo dividido en partes distintas
- Patas y apéndices con coyunturas
- Simetría bilateral (ambos lados del cuerpo son iguales)

CARACTERISTICAS DE LA CLASE INSECTA

- Todos ellos tienen en común un esqueleto externo (exoesqueleto) hecho de un polisacárido (glúcido) llamado Quitina. Este esqueleto les permite ser fuertes y resistentes.



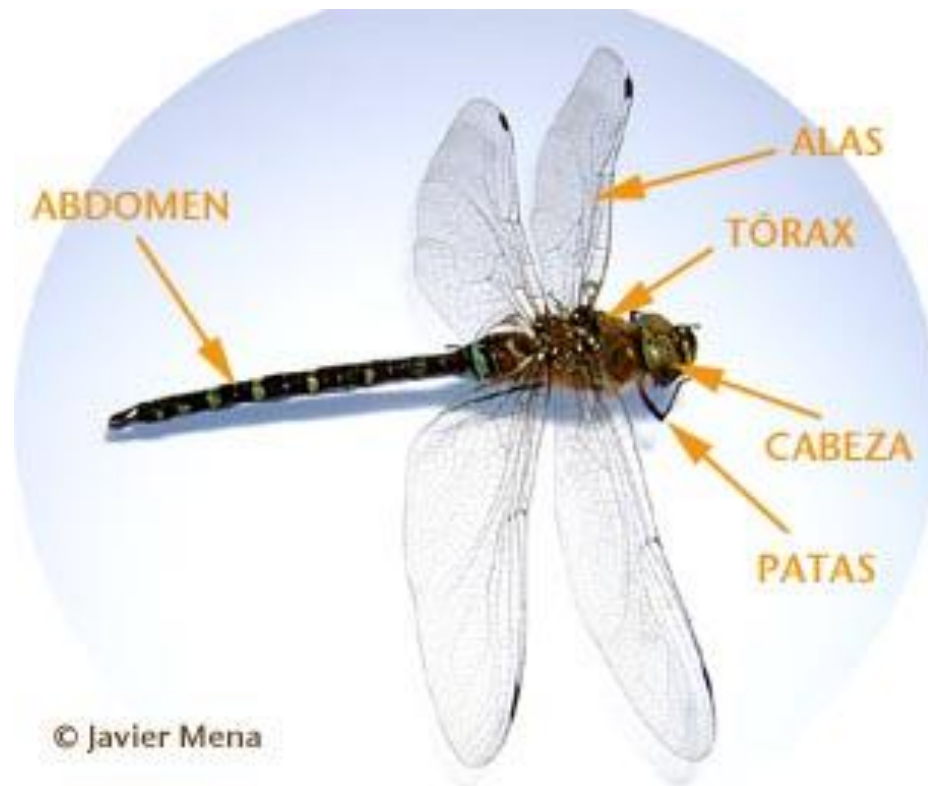
- Poseen TRES PARES DE PATAS (6 patas) que utilizan para caminar, posarse o incluso excavar. Por ello también se les conoce como Hexápodos.



- En la CABEZA se hallan los órganos de los sentidos: dos ojos compuestos y un par de antenas que utilizan para explorar el medio.

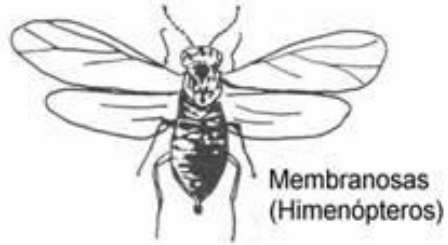


- En el TÓRAX se insertan las PATAS y las ALAS y los músculos que permiten moverlos.
- En el ABDOMEN se hallan la mayor parte de los órganos.

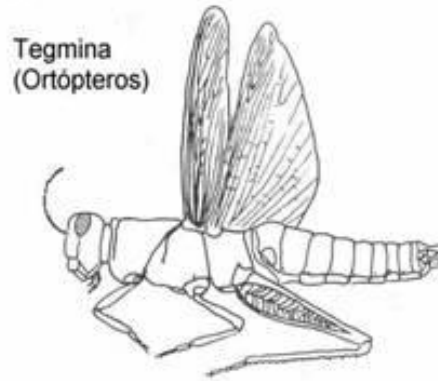


- La mayoría posee ALAS y puede volar (son los únicos invertebrados que vuelan activamente)
- Algunas especies solamente tienen un par (escarabajos, moscas...) mientras que otras poseen dos pares (mariposas, abejas...)
- Ejemplos de insectos sin alas (ápteros) son los "pececillos de plata" o los piojos.

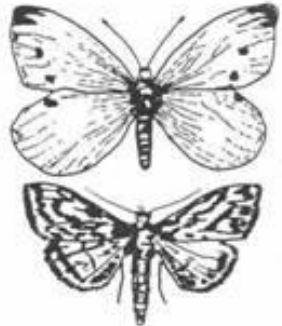




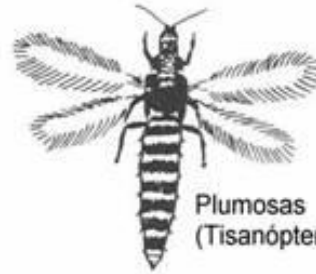
Membranosas
(Himenópteros)



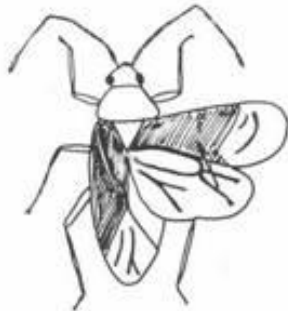
Tegmina
(Ortópteros)



Con Escamas
(Lepidópteros)



Plumosas
(Tisanópteros)



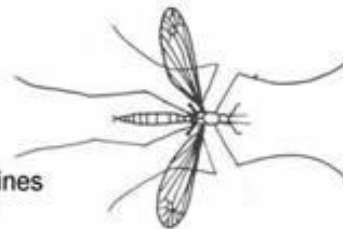
Hemiélitros
(Hemípteros
Heterópteros)

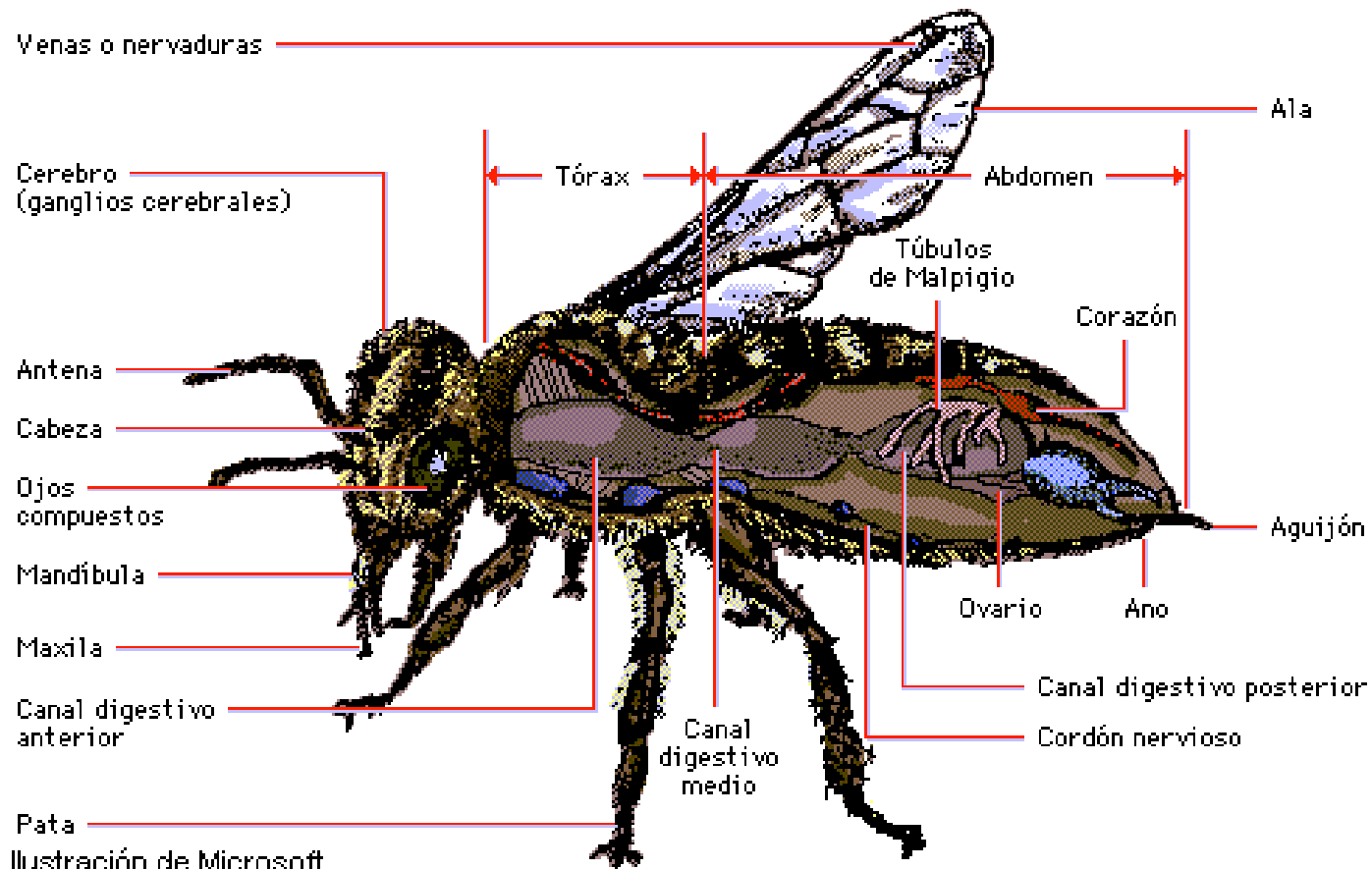


Élitros
(Coleópteros)



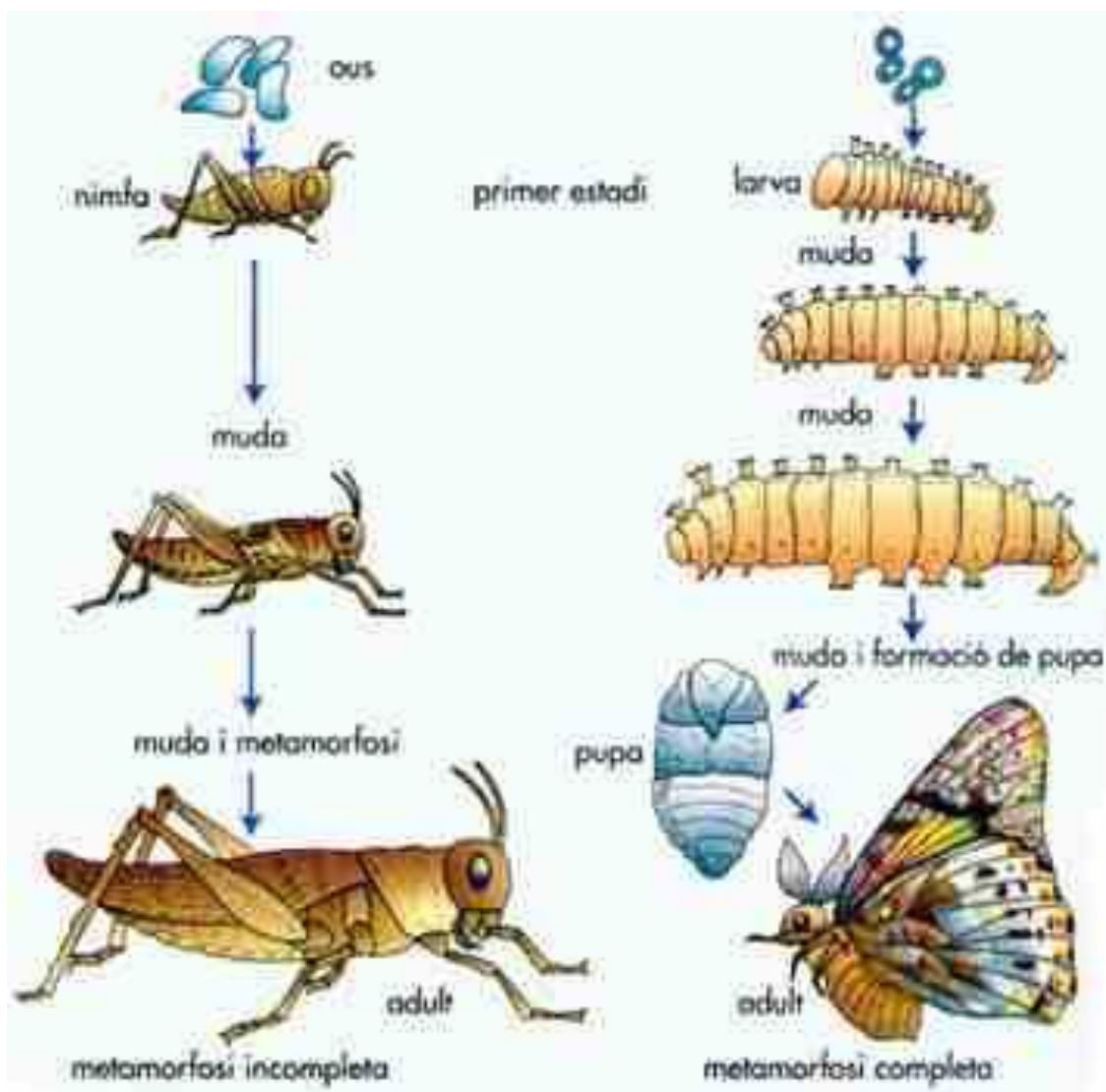
2º par Balancines
(Dipteros)





- Los insectos poseen FECUNDACIÓN INTERNA y son OVÍPAROS.
- Al nacer, no se parecen a los adultos ya que tienen forma de larva o ninfa. Una oruga es un buen ejemplo de como no se parecen a los insectos adultos







Huevo



Larva



Pupa



Imago



CARACTERISTICAS DE LA CLASE ARACNIDA

- **Arañas, alacranes, ácaros, garrapatas.**
- **65,000 especies mundiales descritas**

- **Dos regiones del cuerpo: cefalotórax, abdomen**
- **Ocho patas**
- **No tienen antenas**
- **Partes bucales se llaman queliceros (apéndices modificados) los cuales son colmillos en las arañas y las pinzas en los escorpiones.**

fossil scorpion from the Silurian Period



whip scorpion (Uropygi)



up to 85 mm

palpigrade (Palpigradi)



0.8–2.6 mm

schizomid (Schizomida)



5–7 mm

daddy longlegs (Opiliones)



1–22 mm

sunspider (Solifugae)



10–50 mm

scorpion (Scorpiones)



12–210 mm

spider (Araneida)



0.5–90 mm

acarid (Acari)



0.1–30 mm

false scorpion (Pseudoscorpiones)



1–7.5 mm

ricinuleid (Ricinulei)

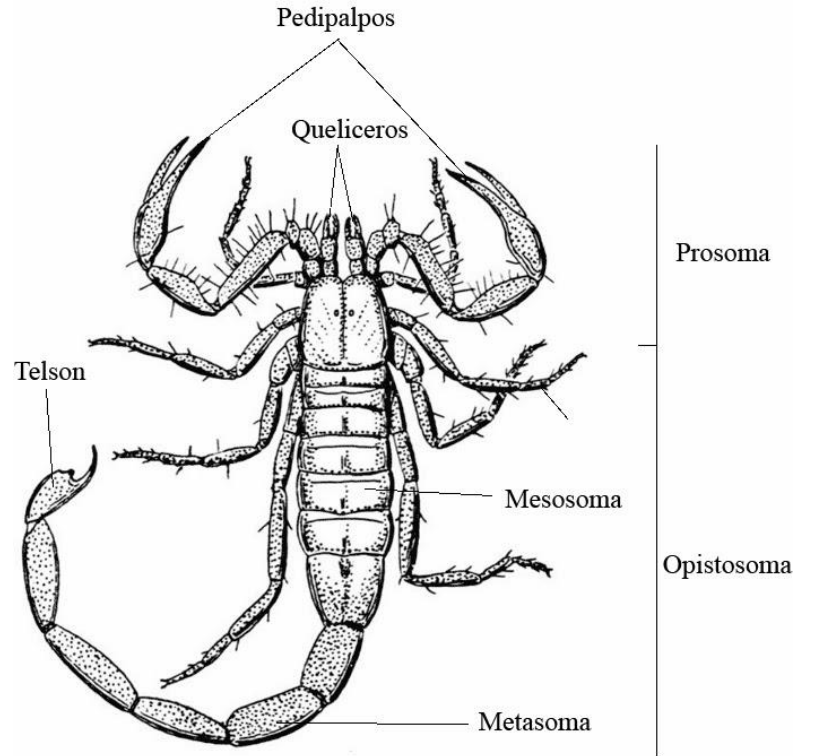
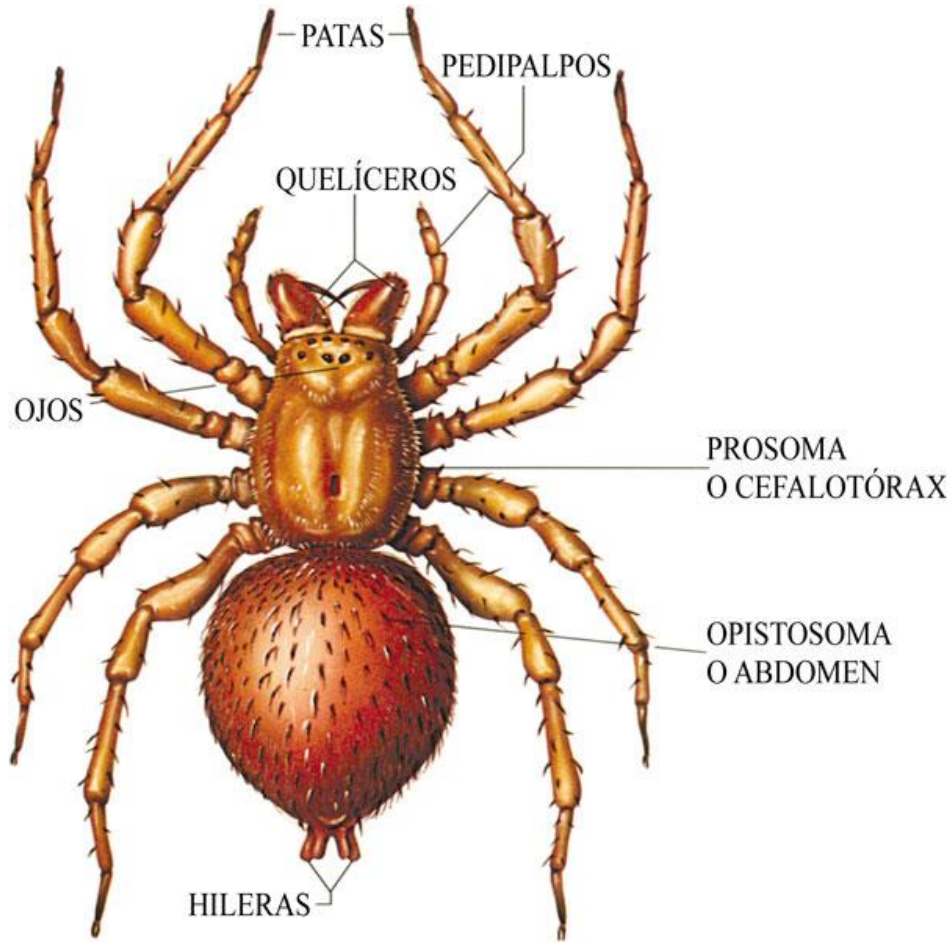


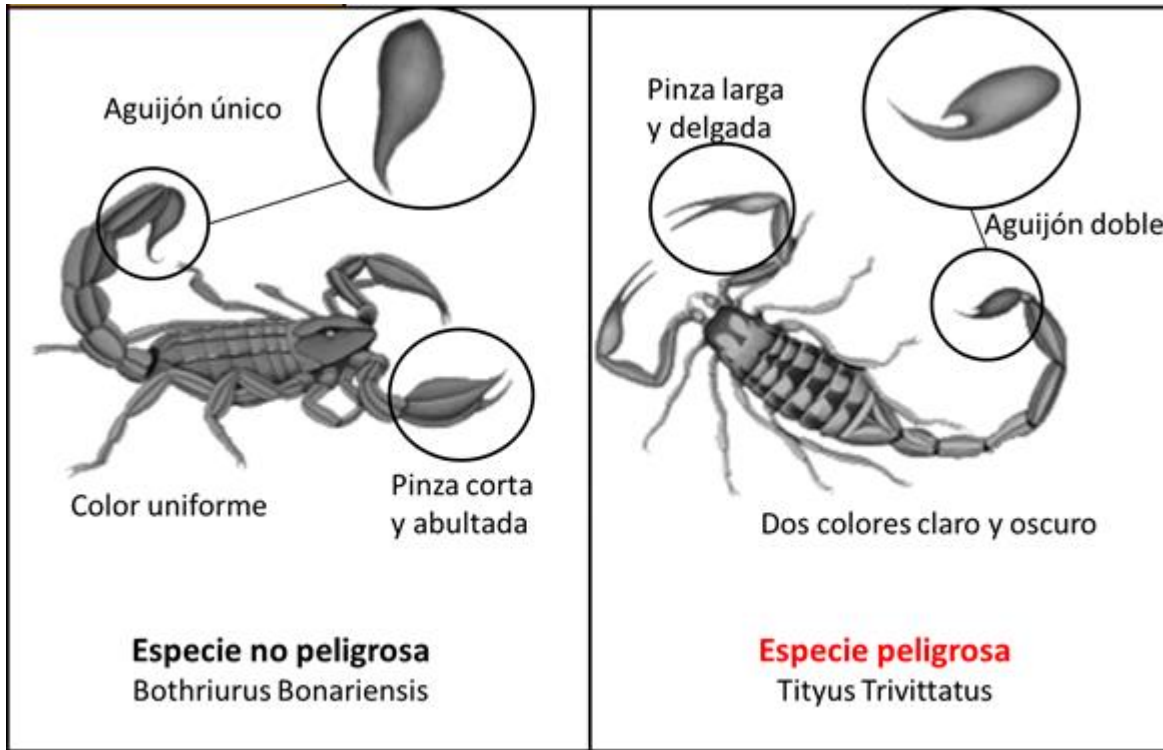
8–10 mm

tailless whip scorpion (Amblypygi)



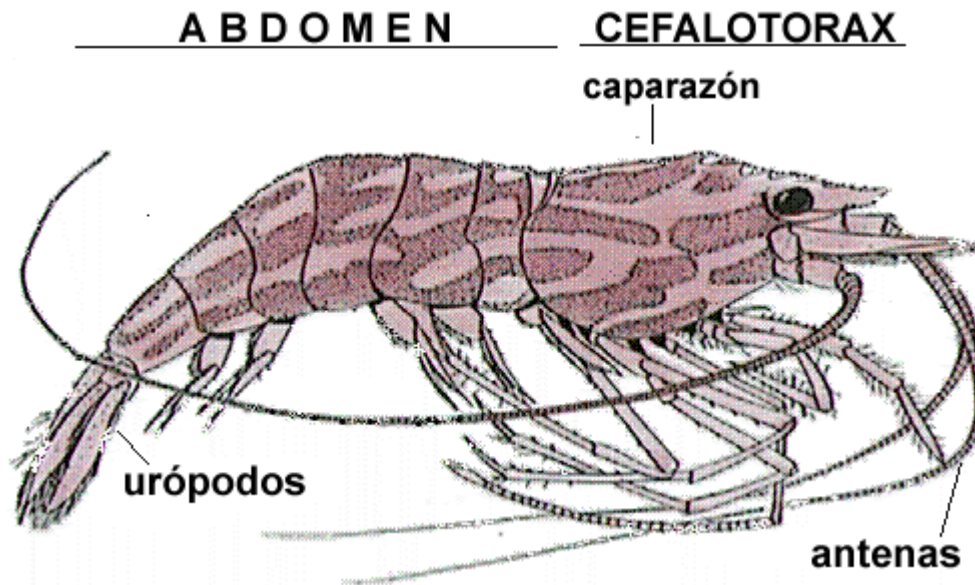
8–45 mm





CARACTERISTICAS DE LOS CRUSTACEOS

- Las clases incluyen cangrejos, camarones, langostas, bálanos, isópodos; 44,000 especies mundiales descritas
- Dos regiones del cuerpo
- Dos pares de antenas
- Cinco o más pares de patas
- Principalmente acuáticos, pocos terrestres



Con 10 patas:

DECÁPODOS

Sin pinzas



Langosta

Con pinzas



Bogavante



Cigala



Langostinos



Camarones

Gambas



Cangrejo de río



Centollo



Nécora



Cangrejos



Buey de mar



Ermitaños

Con el abdomen largo

Con el abdomen corto

Otros crustáceos

ISÓPODOS



Cochinillas de la humedad

ANFÍPODOS



CLADÓCEROS



Pulgas de agua

HOPLOCÁRIDOS



Galera

CIRRÍPEDOS



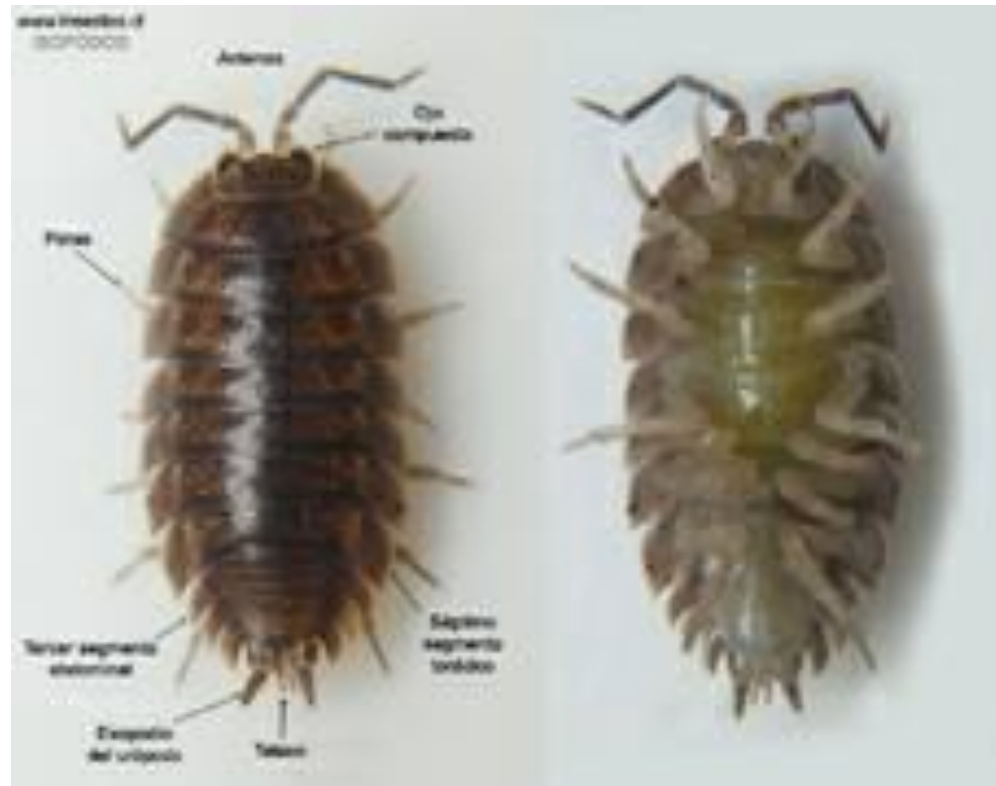
Percebes

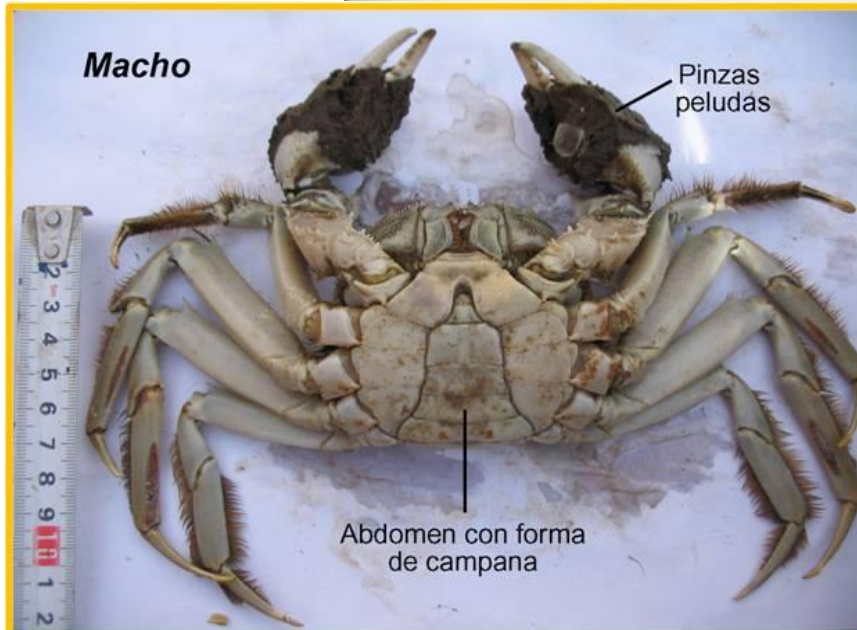
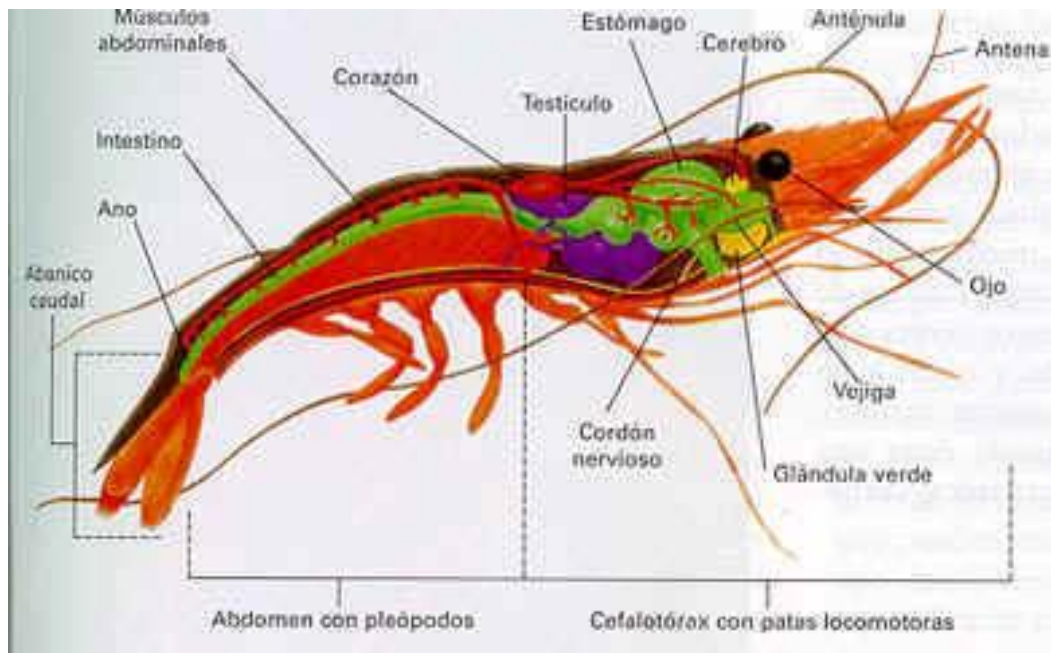


Bellotas de mar

Aunque a primera vista no lo parezca, son crustáceos (muy transformados)

ISOPODOS





MIRIAPODOS

CARACTERISTICAS DE LOS QUILOPODOS (CIEMPIES)

- 2,800 especies mundiales descritas
- Cabeza bien definida
- Primer par de patas modificadas para veneno
- Aplanado de arriba abajo
- Un par de patas en cada segmento
- Un par de antenas



CARACTERISTICAS DE LOS DIPLOPODOS (MILPIES)

- **10,000 especies mundiales descritas**
- **Dos pares de patas en cada segmento; los primeros cuatro segmentos tienen un par de patas**
- **Un par de antenas**
- **Cabeza bien-definida**
- **Cilíndrico, por lo general**

