

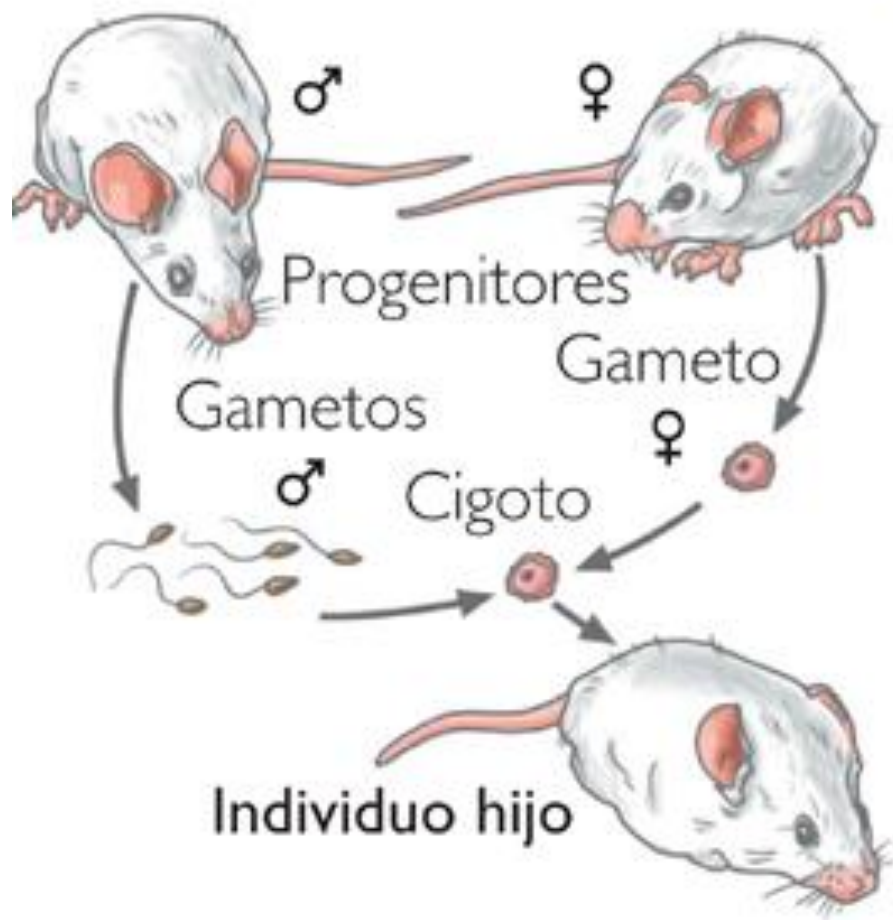
REINO ANIMALIA

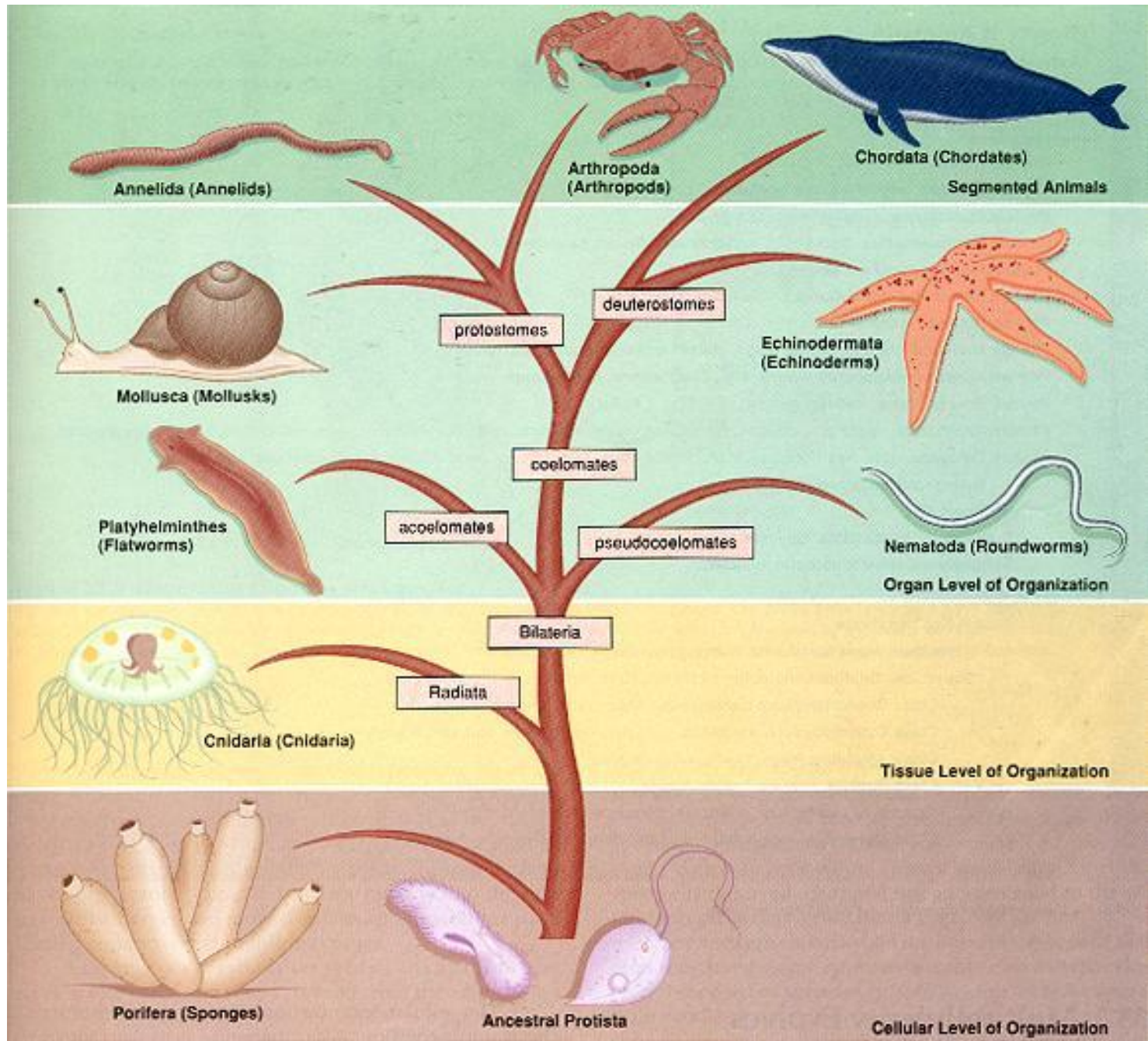
- Todos los animales son heterótrofos que se nutren por ingestión de sus alimentos procesándolos en su interior.



REPRODUCCIÓN

- SEXUAL: intercambio de genes
- ASEXUAL: Sin intercambio genético (copias de los individuos) Eje: Estrella de mar



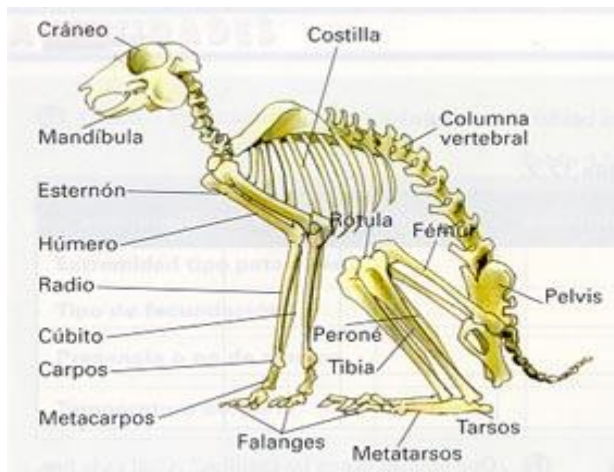


PORIFERA (Esponjas)	Esponjas de mar, no tienen tejidos verdaderos
CNIDARIA O CELEENTERADOS (Medusas, corales, pólipos)	Carecen de órganos, red nerviosa rudimentaria.
PLATELMINTOS (Tenias, solitarias, fasciolas)	Muchos son parásitos. Respiración cutánea, con frecuencia hermafroditas. Aplanados
NEMATODA (Lombrices intestinales)	Son parásitos, redondeados, la mayoría con reproducción sexual.
MOLUSCOS (Babosas, caracoles, bivalvos, calamar, pulpos)	Algunos con protección, pie muscular, cuerpo blando
ANELIDOS (Lombrices de tierra y sanguijuelas)	Cuerpo segmentado, algunos se reproducen por fragmentación.
ARTROPODOS	Cuerpo articulado
EQUINODERMOS (Estrella de mar)	Viven en fondo de mar sujeto a sustratos

PECES	ÓSEOS Y CARTILAGINOSOS
ANFIBIOS	URODELOS, APODOS, ANUROS
REPTILES	CHELONIA, CROCODYLIA, SAURIA Y SERPENTES
AVES	NO VOLADORAS Y VOLADORAS
MAMÍFEROS	21 ordenes
	3 sublcases

Características de los Vertebrados

1. Son de mayor tamaño que los invertebrados
2. Poseen esqueleto interno óseo o cartilaginoso
3. Tienen en el esqueleto una columna vertebral formada por huesos y cartílagos llamados vértebras



- **Características de los Invertebrados**

1. **Suelen ser animales de pequeño tamaño**
2. **Carecen de esqueleto interno óseo o cartilaginoso**
3. **Muchos tienen conchas, caparazones o cubiertas de alguna sustancia dura**



Animales Invertebrados

Ciencias Naturales



Los animales invertebrados **NO** tienen **columna vertebral**.
Los animales invertebrados se pueden clasificar en seis grupos:

TIENEN PROTECCIÓN CORPORAL

cubierta dura

Artrópodos

Insectos

3 pares de patas y antenas

Arácnidos

8 pares de patas, sin antenas

Miriápodos

Muchos pares de patas

Crustáceos

5-10 pares de patas, 4 antenas

concha

Moluscos

Cefalópodos

No tienen concha externa

Bivalvos

Acuáticos. Concha de 2 piezas

Gasterópodos

Tienen concha dorsal



espinas o placas

Equinodermos

Viven en el mar

Cuerpo: simetría radial

Estrella de Mar:

5 regiones alrededor de un disco central

Erizo:

Cuerpo casi redondo cubierto de espinas

SIN PROTECCIÓN CORPORAL

Gusanos

Anélidos

Cuerpo segmentado en anillos

Nematodos

Cuerpo redondo no segmentado

Platelmintos

Cuerpo de forma plana

Poríferos

Conocidos como esponjas

Viven en el mar

Cuerpo irregular sin simetría

95% de los animales son invertebrados

Celentéreos

Tienen tentáculos

Medusas

Flotan en el agua

Son transparentes de forma radial

Pólipos

Están fijas a un objeto

Invertebrados: *Poríferos*

- Son acuáticos
- Viven fijos al suelo
- Su cuerpo es poroso
- Se alimenta por filtración

Ejemplos : coral



CELEENTERADOS:

- 1. Tienen forma de saco y poseen brazos o tentáculos alrededor de la boca.**
- 2. La mayoría tienen células urticantes en la piel y en los brazos**
- 3. Viven normalmente en el mar, formando colonias numerosas.**
- 4. Presentan dos formas:**
 - * La forma pólipo, que vive en colonias**
 - * La forma medusa, es con forma de campana y vive libre.**

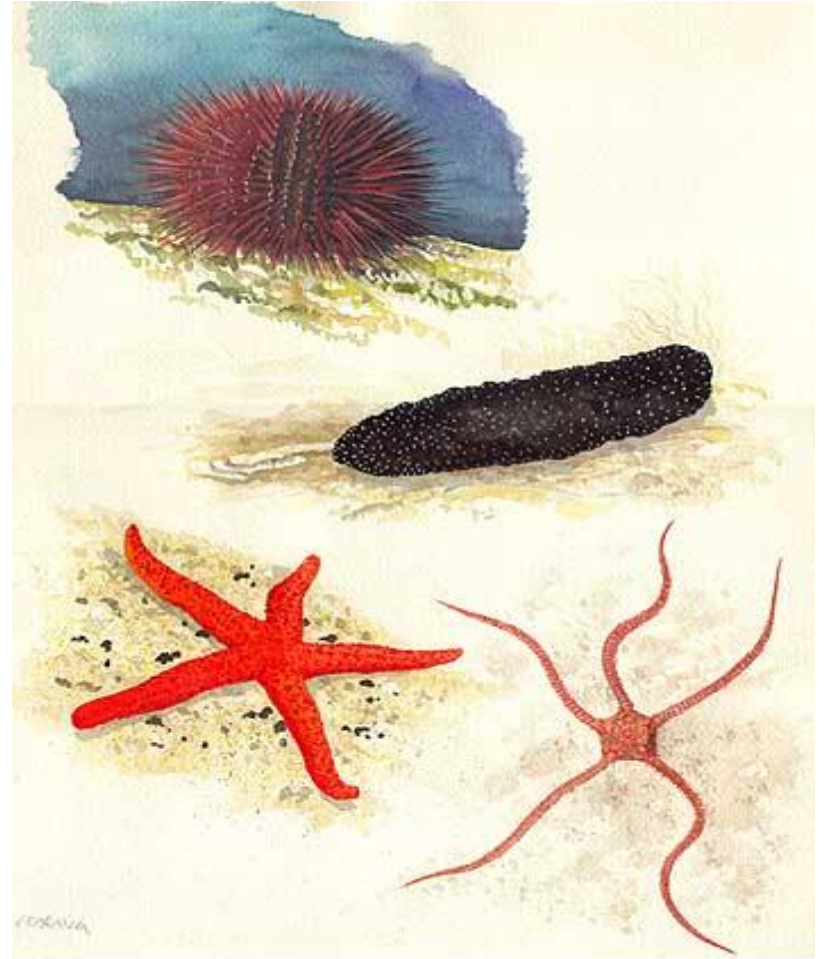


EJEMPLOS DE CELEENTEREOS



EQUINODERMOS

1. Las estrellas de mar o los erizos de mar viven en las costas y en el fondo del mar o en cavidades que excava en la roca por frotamiento.
2. Su esqueleto interno está formado por unas placas duras
3. En los erizos estas placas forman un caparazón rígido sobre el que se insertan las púas
4. En las estrellas de mar las placas se cubren de piel
5. Se alimenta de algas y pequeños crustáceos.



GUSANOS

1. Los gusanos tienen el cuerpo alargado, blando y cilíndrico.
2. No tienen esqueleto.
3. Carecen de apéndices articulados.
4. Suelen vivir en suelos húmedos o en el agua.
5. Algunos son parásitos, se alimentan de sus víctimas, producen graves enfermedades.
6. Lombriz de tierra: ANELIDO

TREMATODOS

CESTODOS

NEMATODOS

